

# L'ASSOCIATION INTERPROFESSIONNELLE DE LA GENTIANE JAUNE



LE SAVIEZ-VOUS ?

Les arracheurs  
de gentiane  
s'appellent les  
« GENTIANAÏRES »  
en occitan

## DE LA TERRE À L'AMER SE DRESSE LA GENTIANE JAUNE

Elle fait vivre des femmes et des hommes dans l'ombre et en pleine lumière : des « forçats » de la fourche du diable, mais aussi des négociants, des transformateurs, producteurs, distributeurs, etc.

Passionnés par la fée jaune, ils participent à sa renommée dans de multiples domaines où la gentiane est présente en y apportant santé, bien-être et convivialité.

## QUI FAIT PARTIE DE L'ASSOCIATION INTERPROFESSIONNELLE DE LA GENTIANE JAUNE ?

L'association interprofessionnelle de la Gentiane jaune regroupe l'ensemble des professionnels qui assurent l'exploitation et la durabilité de la Gentiane jaune. Ce sont des propriétaires, des arracheurs, des cultivateurs, des collecteurs, des négociants et des transformateurs.







LE SAVIEZ-VOUS ?

Le label  
« **Gentiane - filière  
développement  
durable** »  
a été créé en **2021**

## QU'EST-CE QUE L'ASSOCIATION INTERPROFESSIONNELLE DE LA GENTIANE JAUNE ?

En 2014, l'Association Interprofessionnelle de la Gentiane jaune (Gentiana Lutea) a été créée avec pour **objectif de sauvegarder, de développer la filière et valoriser la gentiane et ses produits.**

Elle regroupe l'ensemble des acteurs de la filière gentiane, organisés en cinq collèges répartis par métiers.

L'association Gentiana Lutea a vu le jour grâce à la « Mission pour la gestion durable de la ressource gentiane dans le Massif central » créée en 2010. Cette étude aujourd'hui réalisée en partenariat avec les acteurs de la filière, est à l'initiative de la SICARAPPAM (coopérative de producteurs de plantes à parfum aromatiques et médicinales). Elle est menée par le CPPARM (Comité des Plantes à Parfum, Aromatiques et Médicinales) et est financée par l'ANCT (Agence Nationale de la Cohésion des Territoires).

## QUELLES SONT LES PRINCIPALES ACTIONS MENÉES PAR LES MEMBRES DE L'ASSOCIATION ?

L'association mène de nombreuses actions : essais de sur-semis de gentiane dans les prairies, développement des cultures de gentiane, observation de la ressource naturelle, édition d'un guide de bonnes pratiques, création d'un observatoire de la filière, réflexion sur une réglementation, travail sur les coûts de production, analyse de racine de gentiane (en lien avec VetAgro-Sup Clermont-Ferrand).

Autant d'actions qui convergent en une démarche de production durable qui aboutit en 2021 au dépôt de la marque collective « Gentiane - filière développement durable ».

La démarche, basée sur le volontariat, est accessible à tous les membres de la filière. Elle permet la création d'un réseau d'acteurs identifiés et responsables, et vise plus de traçabilité, une meilleure gestion de la ressource, plus d'équité sociale et une meilleure valorisation de la racine de gentiane.





## LE SAVIEZ-VOUS ?

La gentiane jaune  
peut vivre  
plus de 50 ans

### COMMENT RECONNAÎTRE UNE GENTIANE ?

On reconnaît la gentiane à ses feuilles et aussi à ses fleurs.

Les feuilles sont opposées deux à deux et disposées en rosettes au niveau du sol, puis le long de la hampe florale. Cette disposition permet de ne pas confondre la plante avec le vératre blanc, toxique, dont les feuilles sont disposées de manière alternée le long de la hampe.

Les fleurs de gentiane sont jaunes. Elles apparaissent en juin-juillet, suite à la production d'une hampe florale (une tige robuste, ronde et creuse, non ramifiée) ne dépassant généralement pas les 1,20 m dans le Massif central mais pouvant dépasser les 1,80 m dans les massifs alpins, jurassiens, vosgiens et pyrénéens. Les fleurs sont pédonculées, elles sont disposées en verticilles, réparties à la base des feuilles de la moitié supérieure de la hampe.

La floraison intervient après quelques années de croissance mais la **plante ne fleurit pas systématiquement chaque année**. En effet, la gentiane possède une longévité digne d'un être humain. Elle peut vivre jusqu'à plus de cinquante ans.

### A QUOI RESSEMBLE LA RACINE DE GENTIANE ?

La partie souterraine de la gentiane, communément appelée « racine de gentiane », est composée d'un **rhizome** duquel sont issues de grosses racines (attention : le rhizome n'est pas une racine mais une tige souterraine).

La structure du rhizome et des racines est poreuse mais non fibreuse. La racine est striée longitudinalement. L'écorce est marron-brun (selon la nature du sol) tandis que l'intérieur varie du blanc-crème au jaune clair. Celle-ci évolue au moment du séchage. **Le poids de la racine de gentiane est bien plus important que celui de sa partie aérienne, il peut parfois atteindre plus de 7 kilos !**







## LE SAVIEZ-VOUS ?

La gentiane pousse en altitude, à partir de **1000 mètres**



### COMMENT SE REPRODUIT LA GENTIANE ?



Les fleurs de gentiane sont fécondées au cœur de l'été par des **insectes pollinisateurs**. Elles donnent ainsi naissance à des fruits, des capsules ovoïdes terminées en pointe, qui contiennent des graines plates et ailées. Un seul plant de gentiane peut ainsi produire **10000 graines par floraison**. La gentiane peut également se multiplier par **bouturage du rhizome**.



### COMBIEN Y-A-IL DE VARIÉTÉS DE GENTIANE ?



La famille des gentianacées compte près de **1650 espèces** réparties en 82 genres dont le genre *Gentiana* qui compte 362 gentianes. Elles sont présentes sur tous les continents sauf en Afrique centrale. C'est en Chine que les gentianes sont les plus nombreuses avec 250 espèces recensées. La plus connue est la Gentiane jaune (*Gentiana lutea* L.) mais d'autres sont visibles au détour de nos chemins comme la gentiane des neiges, la gentiane de Bavière ou encore la gentiane champêtre.



### OÙ POUSSE LA GENTIANE JAUNE ?



C'est une plante de montagne qui pousse à **partir de 1000 mètres d'altitude**. Il arrive parfois de la croiser à des altitudes inférieures en moyenne montagne, si celle-ci bénéficie d'une hygrométrie suffisante. L'ensoleillement semble également un facteur favorable à son épanouissement mais il arrive de trouver quelques gentianes en sous-bois. **Adaptable, elle a surtout besoin d'une pluviométrie importante et bien répartie tout au long de l'année (1000 à 1500 mm par an), et d'un milieu ouvert pour croître et se reproduire.**





## LE SAVIEZ-VOUS ?

On utilise la plante pour ses propriétés médicinales depuis l'antiquité

### LA GENTIANE DES ALPES EST-ELLE DIFFÉRENTE DE CELLE DU MASSIF CENTRAL ?



La gentiane du Massif central est un « écotype » de *Gentiana lutea* L. qui présente les particularités suivantes : **un port moins élevé que la gentiane des Alpes** (une hampe plus courte et des entre-nœuds resserrés), **des feuilles moins larges et d'un vert très pâle**. « L'écotype » des Alpes est considéré comme calcicole alors que la gentiane du Massif central se développe sur des sols volcaniques et granitiques, plutôt acides.

### COMMENT LA PLANTE A-T-ELLE ÉTÉ DÉCOUVERTE ?



La gentiane est utilisée pour ses propriétés médicinales depuis l'Antiquité : son nom viendrait de Gentius (180-168 av. JC), le dernier roi d'Illyrie (actuelle Albanie) qui aurait survécu à ses blessures grâce à un breuvage à base de la célèbre plante. En Allemagne, la gentiane est distillée dès le 17<sup>e</sup> siècle. En France, la fabrication d'eau-de-vie à base de gentiane se développe dès le 19<sup>e</sup> siècle : elle restera une tradition dans les Vosges, le Jura et les Alpes. Dès le milieu du 19<sup>e</sup> siècle, de nombreux apéritifs et liqueurs sont lancés, revendiquant des propriétés médicales largement inspirées de spécialités à base de gentiane déjà proposées en pharmacie. **En 1915, en France, une loi qui interdit la consommation d'absinthe, permet de populariser la gentiane qui devient la boisson amère la plus consommée.** C'est à cette époque que les établissements thermaux vantent l'élixir de gentiane. La plante, déjà très utilisée dans la médecine familiale, devient le produit phare des liquoristeries du Massif central qui assurent la renommée de la « gentiane d'Auvergne ».

### QUELS SONT LES DIFFÉRENTS NOMS DONNÉS À LA GENTIANE JAUNE ?



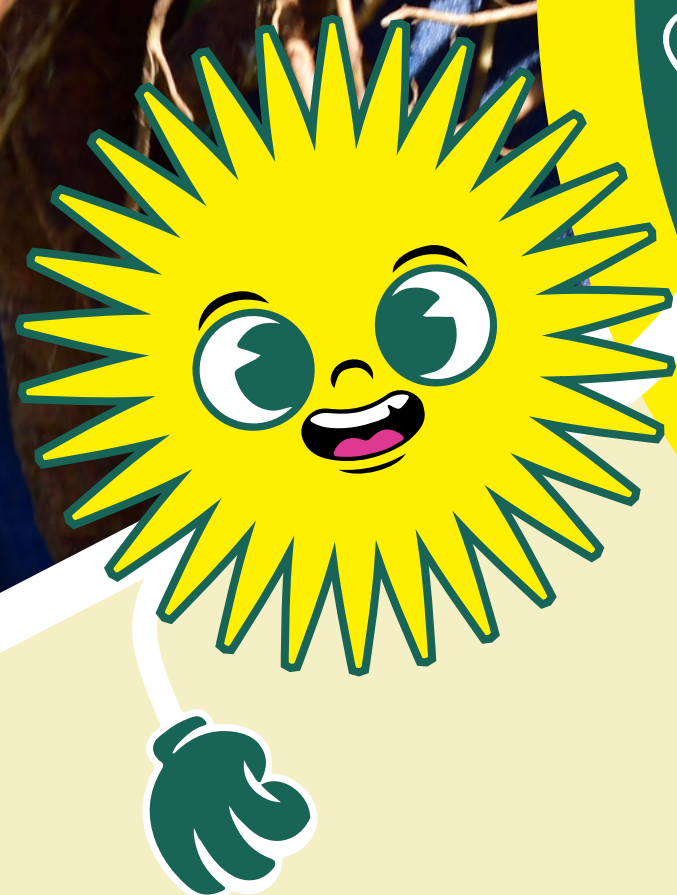
Janciane, Anciane, Genciana, Ghinsane, « Lève-toi et marche ! », Fiel de terre, Quinquina d'Europe, Quinquina des pauvres, Jouvançane, Gentiane d'or, l'Or des montagnes, la Fée jaune... sont autant d'appellations qui témoignent de la popularité de la *Gentiana lutea* L.





LE SAVIEZ-VOUS ?

La  
« **fourche du diable** »  
utilisée pour  
arracher la gentiane  
pèse **12 kg**



# L'ARRACHAGE DE LA GENTIANE



## QUELLES SONT LES MÉTHODES POUR ARRACHER LA GENTIANE ?

La gentiane est une plante sauvage exploitée sur les prairies pâturées de montagne.

Il y a deux méthodes pratiquées pour arracher la gentiane. Tout d'abord, l'arrachage traditionnel à la « fourche du diable » parfaitement adaptée aux sols profonds et peu caillouteux. Cet outil a été inventé dans les années 1960. Auparavant, les arracheurs utilisaient un « pic à gentiane », parfois toujours en usage dans les Alpes et les Pyrénées, puis une pioche à bascule appelée « ancre ».

Certains arrachent la gentiane avec une mini-pelle. C'est une méthode moins répandue qui nécessite des moyens logistiques, matériels et humains plus importants. L'arrachage est moins pénible mais cela ne permet pas forcément d'obtenir un meilleur rendement. Ce mode de récolte, souvent contesté, rend exploitables des zones caillouteuses et sèches. Il reste difficilement applicable dans les terrains accidentés, et n'est pas recommandé par l'association interprofessionnelle.

## COMMENT EXPLOITER LA GENTIANE SANS METTRE LA RESSOURCE EN DANGER ?

Il est nécessaire d'appliquer quelques règles de cueillette durable pour pérenniser la ressource. Le choix du site de récolte ne se fait pas au hasard. Celui-ci doit avoir une forte densité de gentianes, présenter des plants suffisamment gros et à différents stades de développement. Pour le prélèvement, il faut privilégier les gros plants et laisser en place un certain nombre de plants matures (pour assurer le renouvellement). Il convient également de remettre en état la prairie en replaçant les mottes de terre et en rebouchant soigneusement les trous. Il est important de respecter un délai de 15 à 20 ans entre deux arrachages, en fonction de l'arrachage précédent, des pratiques agricoles et de la nature du sol exploité.





LE SAVIEZ-VOUS ?

**2500 t**  
de racines  
sont arrachées  
en France  
chaque année



## QUELLES RÈGLES POUR RÉCOLTER LA GENTIANE ?

Après avoir vérifié la **réglementation en vigueur**, l'arracheur doit avoir l'**accord du propriétaire** pour réaliser son travail. Ensemble, ils établissent un **contrat** qui précise le site à exploiter, le mode d'arrachage, les montants et quantités ainsi que les engagements de chacun.



## COMBIEN D'ARRACHEURS DE GENTIANE EN FRANCE ?

L'arrachage de gentiane est un travail saisonnier. Il y a environ une **centaine d'arracheurs salariés ou indépendants**. Les rendements sont de l'ordre de **200 kg par jour et par arracheur** dans le Massif central. Dans le Jura et dans les Alpes, sur des terrains durs et rocheux, il est de l'ordre de 100 à 150 kg. Il existe aussi une **dizaine d'exploitants** en gentiane (organiseurs de chantiers d'arrachage) et une **soixantaine de transformateurs**. Le Massif central est le principal bassin d'exploitation de gentiane en France et en Europe.



## QUE DEVIENT CETTE PRODUCTION DE GENTIANE ?

La production de gentiane est estimée à **2500 t de racines fraîches par an** (la France est actuellement le seul pays producteur). Une partie de la production est utilisée en France, mais de grandes quantités sont aussi exportées vers l'Europe, le Japon et les États Unis. L'industrie des boissons est la principale consommatrice de gentiane. Toutefois, la racine intéresse également d'autres secteurs de l'industrie agro-alimentaire, l'industrie des compléments alimentaires, l'industrie vétérinaire, pharmaceutique, et plus récemment la cosmétique.





## LE SAVIEZ-VOUS ?

La gentiane contient principalement des amers



### QUE CONTIENT LA RACINE DE GENTIANE ?

Inscrite à la Pharmacopée française dès 1818, la racine de gentiane entre dans la composition de nombreuses préparations telles que les poudres, les teintures simples et composées, les vins médicinaux. Ses propriétés sont liées à la présence dans les parties souterraines de **plusieurs principes actifs**. Ce sont essentiellement **des amers, des sucres et des xanthones** (à l'origine de la coloration jaune).



### QUELLES SONT SES PROPRIÉTÉS MÉDICINALES ?

La principale propriété est **apéritive**, au sens strict. En effet, la gentiane ouvre l'appétit en favorisant la sécrétion salivaire et celle des sucs digestifs par stimulation du nerf vague. Elle possède des propriétés **digestives, toniques et stimulantes**. Des propriétés **anti-infectieuses et antiparasitaires** lui sont attribuées. La gentiane a été pendant des siècles un **fébrifuge** largement utilisé comme succédané au quinquina et tout spécialement avant l'arrivée de la quinine de synthèse. De nombreux articles ont été publiés depuis une vingtaine d'années montrant que la gentiane et ses constituants présentent également des propriétés **antidépessives, antioxydantes, anti-inflammatoires, antimicrobiennes, gastroprotectrices**. Elles ont aussi une action pour lutter contre l'obésité et athérosclérose.



### COMMENT UTILISER LA GENTIANE EN PARFUMERIE ET COSMÉTIQUE ?

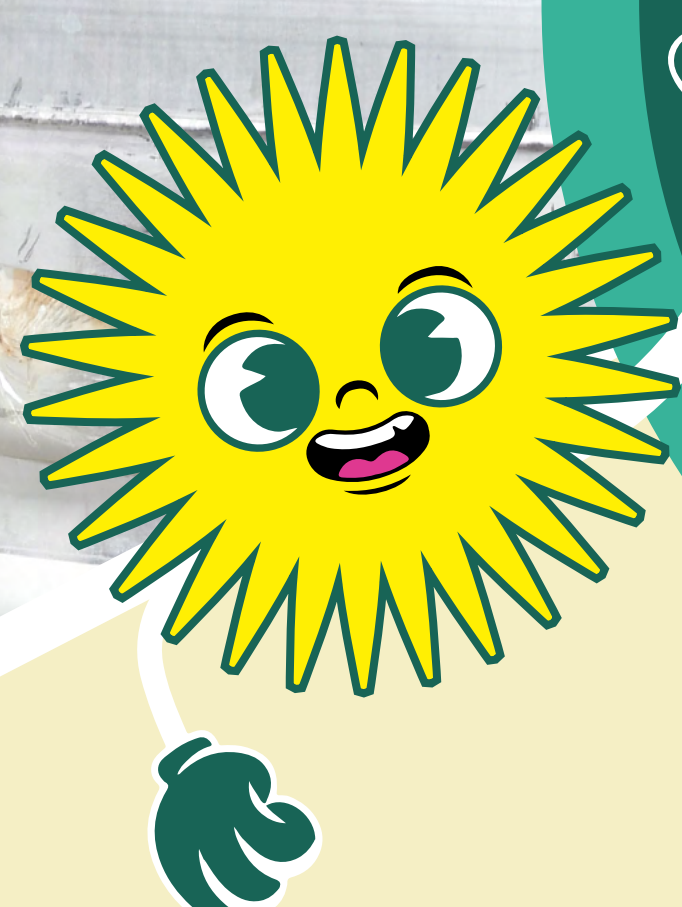
Présente dans la composition de parfums réputés, la gentiane constitue **une note de tête recherchée** par les plus grands parfumeurs qui est souvent associée au citron, au pamplemousse, à l'orange, la mandarine ou la menthe. En cosmétique, la gentiane peut être utilisée comme un **tonique local** pour la peau et le cuir chevelu : on la retrouve dans la composition de crèmes, de lotions, de laits et de shampoings.





LE SAVIEZ-VOUS ?

8 millions de bouteilles d'apéritif à la gentiane vendues annuellement



## COMMENT TRANSFORMER LA RACINE DE GENTIANE EN BOISSON ?

Lorsque la gentiane est récoltée, les racines sont **brossées et triées**. Elles sont ensuite **lavées** ou non, en fonction de l'utilisation. Puis, elles sont **découpées**. Les recettes de boisson à la gentiane varient en fonction des régions et des fabricants. Elles sont obtenues par **macération** ou par **distillation**, selon le résultat souhaité, en apéritif ou bien en eau-de-vie.

En effet, les racines peuvent macérer dans de l'alcool pendant quelques jours à plusieurs mois, mélangées très souvent à des extraits d'autres plantes.

On peut aussi utiliser un **alambic** pour distiller un macérat de gentiane qui aura préalablement fermenté quelques semaines, le temps de permettre aux sucres présents de se transformer en alcool.

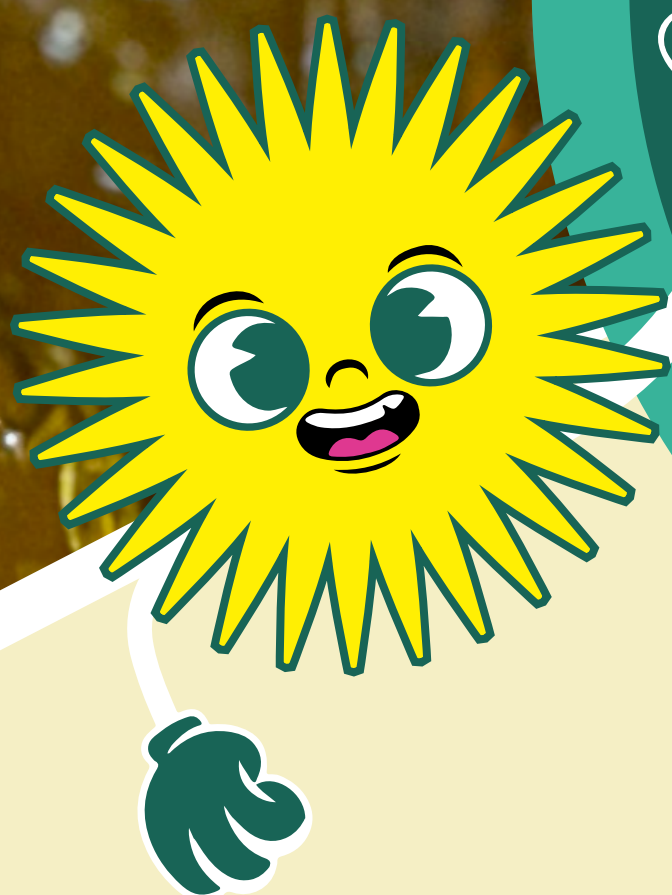


## COMMENT A ÉVOLUÉ LA CONSOMMATION DE BOISSONS À BASE DE GENTIANE ?

Le marché français des spiritueux à la gentiane reste important avec **près de 8 millions de bouteilles écoulées chaque année**. Dominé par Pernod Ricard avec Suze, il fait la part belle aux marques historiques du Massif central comme Avèze, Salers, Marius Bonal et Couderc. De plus, le marché des eaux-de-vie de gentiane, plus confidentiel, gagne peu à peu du terrain tout comme celui des boissons à la **gentiane sans alcool** qui ne cesse de se développer.







## LE SAVIEZ-VOUS ?

La gentiane est un ingrédient en cuisine salée ou sucrée



## QUELS SONT LES APÉRITIFS LES PLUS CONNUS ?

Outre la Suze dont l'origine remonte à 1889 et qui est le plus connu au niveau international, **d'autres apéritifs très populaires contiennent des extraits de la célèbre plante.** C'est le cas de l'Aperol, dont l'usage a explosé avec la mode du Spritz mais aussi le Campari, le Picon ou encore le Bonal, la Grande Gentiane Genestine, l'Archibald, la liqueur de gentiane des Pères Chartreux, la Ciane, la Fourche du Diable, la Jeannette... Quelques brasseries commercialisent également de la **bière à la gentiane** (Brasserie 360, Brasserie du Sancy, Brasserie La Rouget de Lisle), ce qui constitue une nouvelle occasion de découvrir l'amertume et la saveur subtile de la célèbre plante. **Des limonades et des tonics** à la gentiane sont également disponibles sur le marché (Dorina, Archibald, la Délicieuse de la Brasserie d'Olt...)



## CUISINER AVEC DE LA GENTIANE, C'EST POSSIBLE ?

Présente à la carte des **restaurants étoilés** de Serge Vieira, Cyril Attrazic et Sébastien Bras, la gentiane s'accorde aussi à merveille avec la **cuisine populaire**. Présente dans des préparations charcutières (terrines, pâtés et salaisons), elle est aussi utilisée en **chocolaterie, desserts et confitures**. Des initiatives originales voient le jour comme la « Fondue Coeur, fondue à la gentiane sacrée en 2022 meilleure fondue de France lors du championnat officiel.







LE SAVIEZ-VOUS ?

La Fête de la Gentiane de Picherande accueille 3000 personnes

LES TRADITIONS ET LES FÊTES



## UNE SOURCE D'INSPIRATION POUR LES ARTISTES ?

Poètes, chansonniers, peintres et sculpteurs, beaucoup se sont inspirés de la Fée jaune. Arsène Vermenouze, dans son recueil *Flour de Brouso*, sublime la gentiane en vers. La chanson et le répertoire folklorique s'en empareront au cours des années 1950, décennie durant laquelle Yvette Horner deviendra « Vedette » et même « Mademoiselle Suze » sur le Tour de France. En 2024, le groupe Wazoo chante « Gentiane », un hymne à la « jolie fleur de nos montagnes, liqueur de nos campagnes ».

Présente sous forme picturale dans les compositions Art Nouveau du début du XXe siècle, la gentiane a aussi inspiré Jean Cocteau, les peintres jurassiens et les artistes Street Art qui l'exposent en grand format dans des compositions aussi originales que spectaculaires.

## OÙ SONT LES FÊTES DE LA GENTIANE ?

Incontournable dans le Massif central, la Fête de la gentiane de Picherande reste la référence en termes de popularité et de fréquentation. En Suisse, des événements populaires (Les Breuleux, Port-Valais, Cerneux-Péquignot...) permettent également de faire connaître les traditions associées à la plante auprès du grand public dans une ambiance festive et chaleureuse.







LE SAVIEZ-VOUS ?

Les premières publicités pour la gentiane datent du XIX<sup>e</sup> siècle

## LA GENTIANE, UNE STAR DE LA PUB ?

Dès le XIX<sup>e</sup> siècle, les premières publicités pour la gentiane font leur apparition, vantant principalement ses **propriétés médicinales**. De l'univers scientifique, la réclame évolue peu à peu vers le sport et les compétitions sportives, prisés du grand public. Ainsi, les dessins humoristiques de Paul Ordner dans le journal « l'Illustration » restent gravés dans les mémoires. L'effet bienfaisant de la gentiane pour l'organisme est associé à la **performance sportive** et les images diffusées dans la presse participent à la notoriété de la gentiane qui devient « l'ami des sportifs » au début du XX<sup>e</sup> siècle.

La promotion passe également par la **participation des fabricants à de grandes expositions** régionales, nationales et internationales comme les Expositions Universelles de Paris en 1889 et 1900. De nos jours, les spiritueux à la gentiane participent à de **nombreux concours**.

La notion de marque est très présente sur le marché des spiritueux à la gentiane avec une « mythologie » et une « aura » propre à chacun des protagonistes. Des tirages limités et personnalisés sont régulièrement mis sur le marché pour créer l'évènement autour des différents apéritifs.

## UNE COMMUNICATION RÉGLEMENTÉE ?

Dès le XX<sup>e</sup> siècle, des mesures législatives sont mises en place pour contrôler la **production, la diffusion, la vente mais surtout la promotion des spiritueux**. Entre 1900 et 1920, c'est tout d'abord l'absinthe qui est interdite en France et dans la plupart des pays européens. Ensuite, les lois françaises de 1942 et 1943 interdisent les publicités peintes de grande taille dans les villages, des mesures partiellement levées en 1952. Enfin, la loi Evin du 10 janvier 1991 limite encore davantage la communication autour des boissons alcoolisées.

La réglementation oblige désormais les fabricants de spiritueux à la **responsabilité et au ciblage accru de leur communication** avec des supports originaux à destination des professionnels (cafés, hôtels, restaurants), du sponsoring, des mises en avant en grandes surfaces et l'utilisation d'internet et des réseaux sociaux.

GENTIANE ET COMMUNICATION







LE SAVIEZ-VOUS ?

Près de **500 marques** de gentiane ont été recensées par la revue « **Gentiane actualités** »

GENTIANE ET COMMUNICATION



## CONNAISSEZ-VOUS LES OBJETS PUBLICITAIRES ASSOCIÉS À LA GENTIANE ?

Au cours du XX<sup>e</sup> siècle, les industriels rivalisent d'imagination pour faire connaître leurs produits. Ils consacrent une partie importante de leur budget promotionnel à la création et à la diffusion d'objets publicitaires offerts aux cafés, hôtels et restaurants : carafes, verres, pichets, cendriers, jeux et tapis de cartes, porte-clés, cartes postales etc. participent à la visibilité et à la notoriété des marques.



## DES COLLECTIONS PRISÉES PAR LES COLLECTIONNEURS

Véritables pièces de collection, ces objets parfois insolites restent prisés des collectionneurs. On les retrouve lors des brocantes mais aussi au musée : à l'espace Avèze de Riom-ès-Montagnes, au Burons de Salers sur la route du Puy-Mary ou encore en Alsace au Musée des Eaux-de-vie.

Témoignage du patrimoine des fabricants de gentiane, les objets publicitaires liés à la célèbre plante font l'objet de véritables collections. En France, ce sont près de 500 marques de gentiane qui ont été recensées par la revue « **Gentiane actualités** » ce qui laisse place à la constitution d'un vaste inventaire d'objets en lien avec celles-ci.







## LE SAVIEZ-VOUS ?

La gentiane a  
**toujours**  
un propriétaire



### A-T-ON LE DROIT DE PRÉLEVER DE LA GENTIANE DANS LE MILIEU NATUREL ?

La gentiane a toujours un propriétaire (même sur le domaine public). Randonneur, comme arracheur professionnel ne peuvent donc pas prélever la plante sans son autorisation.

Afin de respecter la loi, ils doivent également vérifier le statut de protection de la plante. Au niveau européen, la gentiane est considérée comme une espèce menacée. Figurant sur l'annexe V de la directive Habitat, elle peut être localement soumise à réglementation. Son arrachage est donc réglementé ou interdit dans plusieurs pays d'Europe comme l'Allemagne, la Suisse, l'Autriche et l'Espagne.

D'un point de vue commercial, la gentiane figure sur la liste D de la réglementation CE. Cela signifie que ses importations vers les différents états membres justifient une surveillance particulière.

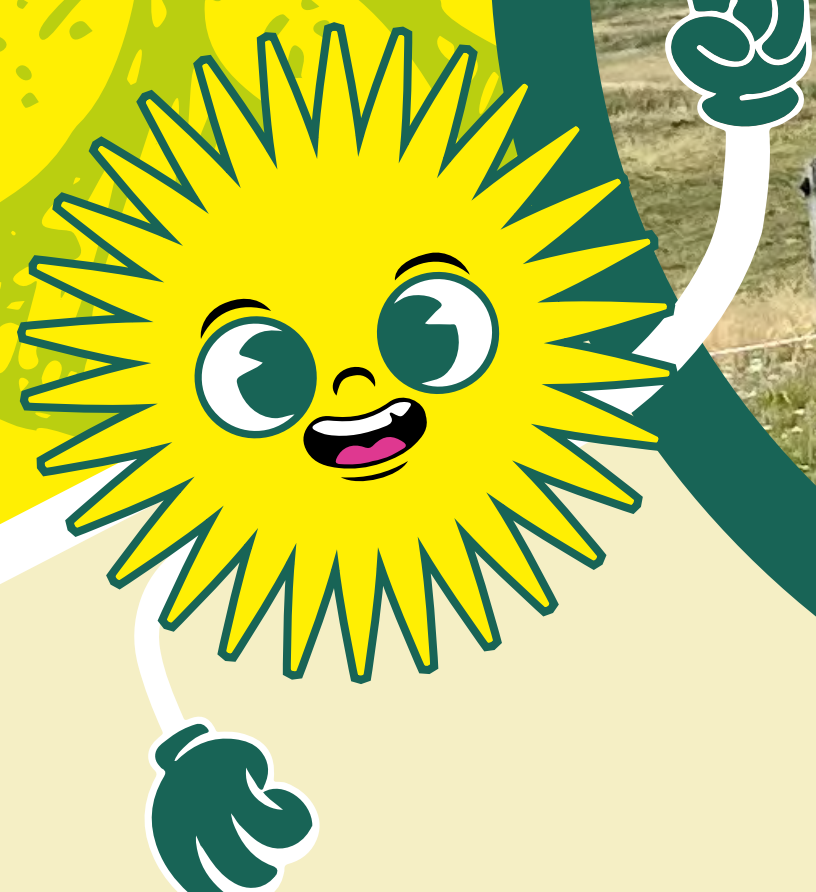
En France, bien que la ressource soit en nette diminution, la Gentiane jaune n'est pas considérée comme étant menacée. Sa récolte peut cependant faire l'objet d'une réglementation temporaire ou permanente à l'échelle régionale et départementale. Actuellement, son arrachage est interdit en région Champagne-Ardenne. Il est interdit ou réglementé dans treize départements français.

D'autres réglementations existent sur des espaces protégés : parcs ou réserves naturelles, zones Natura 2000, ZNIEFF etc.





MERCI



## CONCLUSION

Solaire et singulière, la gentiane se distingue par ses solides racines dissimulées sous sa belle robe jaune. Fragile, elle doit être préservée pour continuer de briller au cœur de son écosystème.

Véritable patrimoine vivant, son univers continue d'évoluer que ce soit en termes de techniques d'exploitation, de transformation mais aussi au niveau de ses applications.

Formidable point de départ d'une aventure humaine, la gentiane est une histoire vivante perpétuée par les héros de l'amer qui continuent de faire vivre sa tradition au fil des siècles. Grâce à ces femmes et ces hommes, son histoire ne fait que commencer.

**Textes :** Association Gentiana Lutea, avec la participation de Valentine Delpont.

### Photographies :

Jacques Raymond extraites du livre « *Gentiane de la terre à l'amer* » paru aux Editions de l'Aulne en 2021 et « *Suze aux racines de l'inimitable* » paru aux Editions de l'Aulne en 2022. Julien Couty. Sandrine Williot. Stéphanie Flahaut. Jean-Jacques Vermeersch.

### Autres sources d'information et de documentation :

- « *La gentiane, l'aventure de la fée jaune* », paru aux Editions Cabedita en 2006.
- Revue « *Gentiane Actualités* » 1993-2023 et la collection privée de Charles Jollès.

**Graphisme et mise en page :** Solenn Lecavey et Sandrine Williot.

### Partenaires financiers de l'exposition :



**COUDERC**  
GENTIANES ARTISANALES DU CANTAL



AGENCE NATIONALE DE LA COHÉSION DES TERRITOIRES  
Commissariat du Massif central



### Financier public de la Mission Gentiane :



AGENCE NATIONALE DE LA COHÉSION DES TERRITOIRES  
Commissariat du Massif central

### Maître d'œuvre de la mission gentiane :



comité des plantes à parfum aromatiques et médicinales

### Partenaire de la Mission gentiane :



VetAgro Sup

L'ABUS D'ALCOOL EST DANGEREUX POUR LA SANTÉ, À CONSOMMER AVEC MODÉRATION.

TOUS DROITS DE REPRODUCTION ET DE DIFFUSION RÉSERVÉS GENTIANA LUTÉA



Valorisons nos racines

### Principaux partenaires financiers privés de l'association en 2024 :



CANTAL GENTIANE



Oriane  
— La Nature est notre tradition —



### Autres partenaires de travail :



SUIVEZ LES AVENTURES DE LA GENTIANE JAUNE : <https://www.interprogentiane.org>

facebook